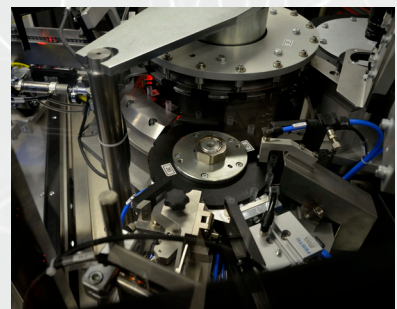
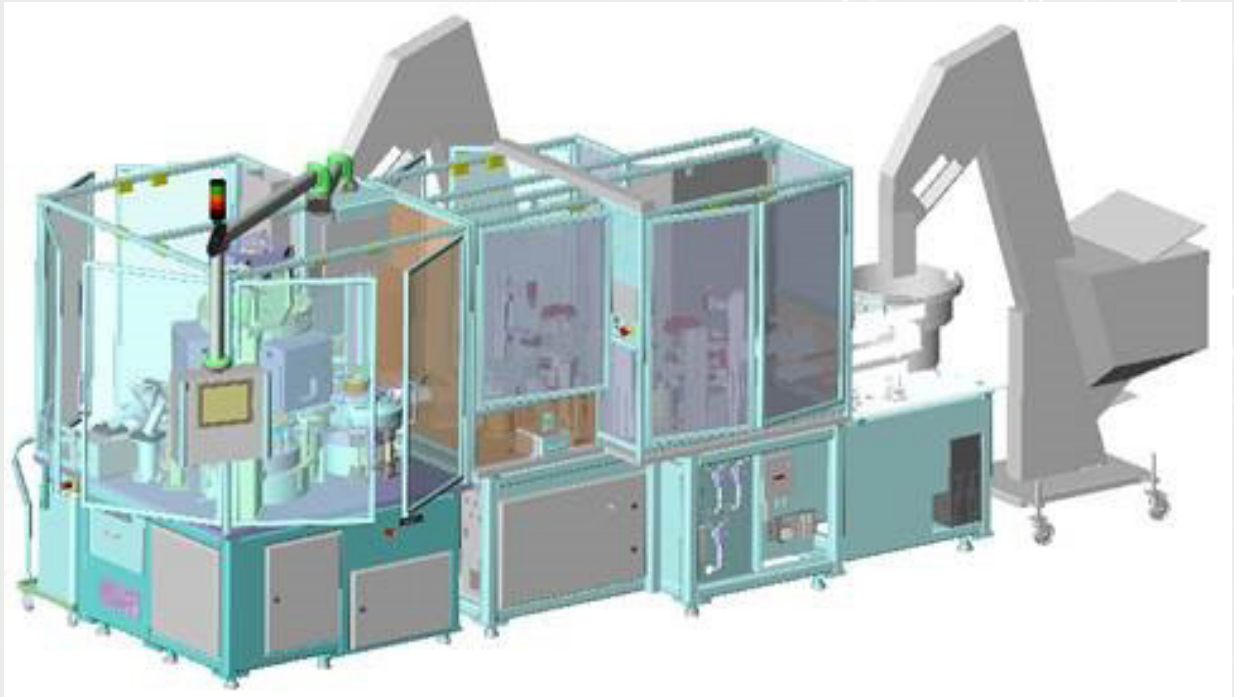


# erri

MACHINE & AUTOMATION

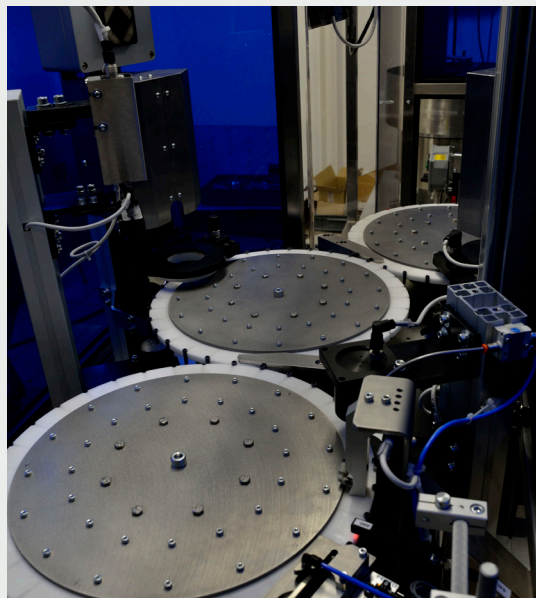
## Cinématique continue



## Cinématique continue : Technologie de synchronisation des mouvements

---

- Fabrication, contrôle & assemblage de produits en grande série (4 000 à 60 000 pièces par heure)
- Grande maîtrise de la mécanique, des techniques d'entraînement par cames et de contrôle process
- Distribution par suiveur mécanique pour les produits aux formes particulières
- Adaptation à l'environnement et à la surface de travail : Barillets montés sur axe vertical, horizontal ou incliné

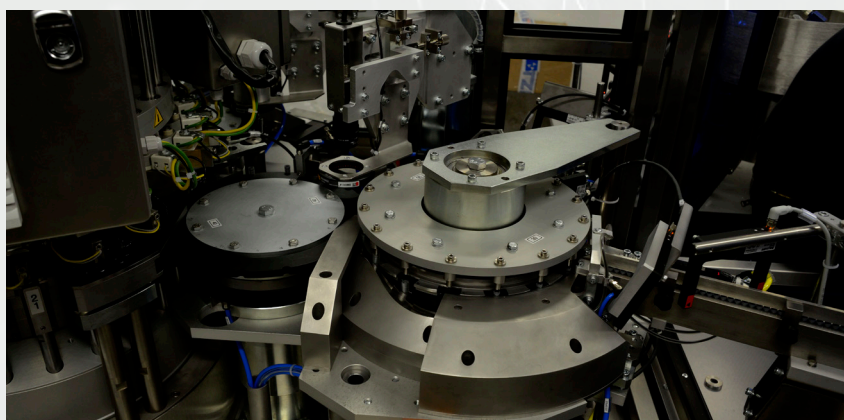


## Les avantages de la cinématique continue

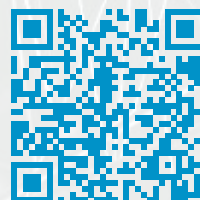
---

Réalisation d'étapes délicates à haute cadence :

- Assemblage
- Contrôle vision
- Déformation à chaud
- Soudure
- Pistonnage
- Marquage



Retrouvez le  
fonctionnement de la  
machine en vidéo :



---

Études et Réalisations  
Industrielles

Zone industrielle  
13 rue Claude BERNARD  
26100 ROMANS SUR ISÈRE  
FRANCE

www.erimachine.com  
info@erimachine.com  
Tel : +33 (0)4 75 47 16 54  
Fax : +33 (0)4 75 47 20 01

**eri**  
MACHINE & AUTOMATION